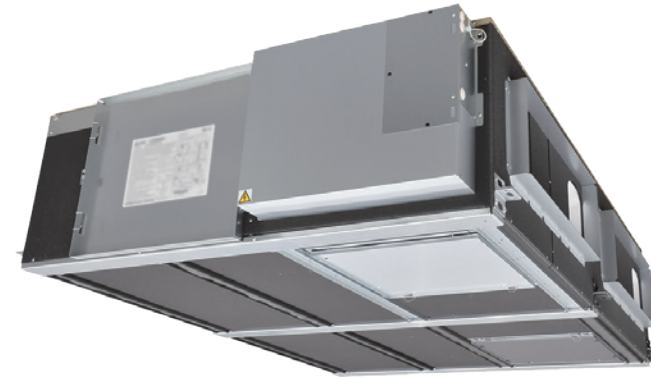


Productfiche LGH-250RVXT

Modelnaam		LGH-250RVXT-E-1	
Specificaties	Luchtvolume	m ³ /u	625 1250 1875 2500
	Beschikbare statische druk	Pa	11-44-98-175
	Diameter kanaalaansluiting	mm	250 X 750
	Afmetingen (B x D x H)	mm	1980 x 1450 x 500
	Gewicht	kg	198
Heat recovery mode	Rendementen	Temperatuur	% 82,5 80,5 79,0 79,0
		Verwarming	% 79,0 74,0 71,5 68,0
	Enthalpie	Koeling	% 76,5 71,5 69,0 65,5
		Geluidsdruk	dB(A)
	Opgenomen vermogen	W	82 244 687 1446
Elektrische gegevens	Voedingsspanning	V;f;Hz	230;1;50
	Voedingskabel	mm ²	3G 2,5
	Afzekering	A	16



Fiche produit LGH-250RVXT

Modèle		LGH-250RVXT-E-1	
Spécifications	Débit d'air	m ³ /h	625 1250 1875 2500
	Pression statique disponible	Pa	11-44-98-175
	Diamètre de la connexion du gainage	mm	250 X 750
	Dimensions (L x P x H)	mm	1980 x 1450 x 500
	Poids	kg	198
Mode de récupération de la chaleur	Efficacité	Température	% 82,5 80,5 79,0 79,0
		Chauffage	% 79,0 74,0 71,5 68,0
	Enthalpie	Froid	% 76,5 71,5 69,0 65,5
		Pression acoustique	dB(A)
	Puissance absorbée	W	82 244 687 1446
Données électriques	Alimentation électrique	V;ph;Hz	230;1;50
	Câble d'alimentation	mm ²	3G 2,5
	Taille de fusible recommandée	A	16

